



pdv-DECIDE

多元资产，前台交易平台

先进的交易和风险管理，以前只有最大的投资银行和交易厅能开发，目前这功能已可在一个综合，可扩展的平台上找到。

- 全面的指导范围包括股票、权证，衍生品、货币市场与外汇、结构性产品、固定收益、市场内及场外交易品
- 实时交易和头寸管理，支持销售和自由资金交易
- 实时风险管理与先进的技术，如蒙第卡罗（Monte Carlo）模拟
- 模拟及预计市况变动提供实时决策支持
- 智能买卖盘传递可在一股多市的场内自动找最佳买卖价
- 高交易量的实时接口
- 单一平台上综合前台和后台，包括会计和交易账簿
- 极可扩展的网格平台和低延迟架构
- 灵活部署方案，同时支援多层法律实体，无分远近，的交易业务

引言

pdv-DECIDE™是来自德国的全球领先的前台交易平台，在德国每天超过60%的经纪业务通过pdv-DECIDE操作。该功能齐全的经纪解决方案可在单一灵活且有弹性的平台上，提供多样化的功能和技术，用于市场内及场外证券交易，头寸管理及风险管理，现首次在中国推出。该系统具有高成本效益和强大可扩展性，适合希望扩大业务范围以及提高运作效率和可靠性、而又不希望安装多个系统的经纪人和银行使用。pdv-DECIDE的高度横向和纵向一体化减少所需的操作过程，且应用服务提供商[ASP]传递选项提供了最经济实惠和多用途的平台。

订单管理和大批量交易

pdv-DECIDE包含一个专门的订单管理系统（OMS）（模块，适用于大批量且高准确性的订单管理和执行，从订单采集、交易前处理、自动执行到交易后处理。DECIDE OMS处理的订单可能来自不同业务的金融机构，如专有交易、销售交易或客户的订单路由通过该机构的业务管理系统进入市场。然后他们自动发送到电子交换、多边交易设施(MTF)和经纪人。

	股票工具		利率工具		货币市场/外汇工具		结构性产品	
	现金工具	交易所&柜台交易衍生品	现金工具	交易所&柜台交易衍生品	现金工具	交易所&柜台交易衍生品	现金工具	交易所&柜台交易衍生品
交易	DECIDE / EQ 模块T		DECIDE / IR 模块T		DECIDE / MF 模块T		DECIDE / SC 模块T	
订单路由/最佳实践	DECIDE / EQ 模块O		DECIDE / IR 模块O		DECIDE / MF 模块O		DECIDE / SC 模块O	
头寸保持/定价	DECIDE / EQ 模块P		DECIDE / IR 模块P		DECIDE / MF 模块P		DECIDE / SC 模块P	
风险管理	DECIDE / EQ 模块R		DECIDE / IR 模块R		DECIDE / MF 模块R		DECIDE / SC 模块R	
决策支持	DECIDE / EQ 模块D		DECIDE / IR 模块D		DECIDE / MF 模块D		DECIDE / SC 模块D	
会计	DECIDE / EQ 模块A		DECIDE / IR 模块A		DECIDE / MF 模块A		DECIDE / SC 模块A	
Integration	DECIDE Interfaces							

智能买卖盘传递 / 最佳买卖价功能

pdv-DECIDE 来源于德国盛行的一股多市，给予这系统强大的自动最佳整体价格寻找功能，最佳价格是包含所有交易费，税收以及外汇后计算的，欧洲现通行的MiFID指令使这特征成为选择系统的基本要求比。

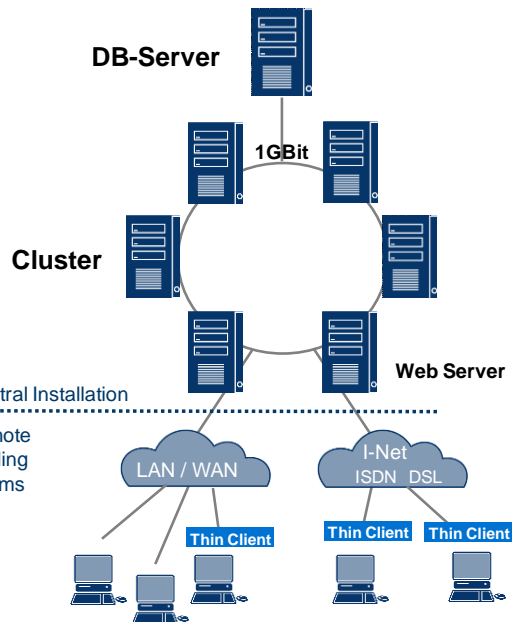
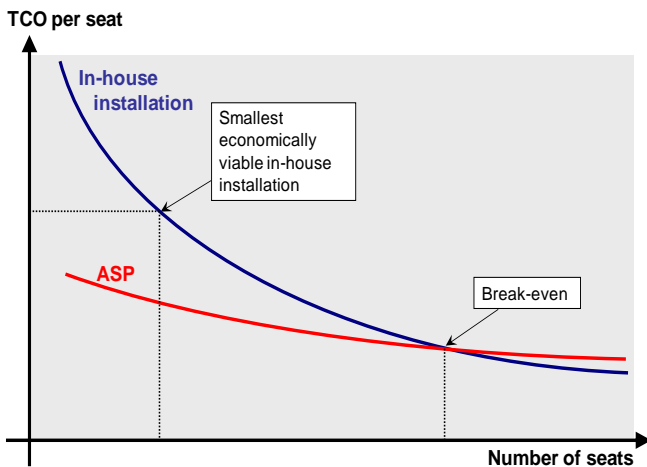
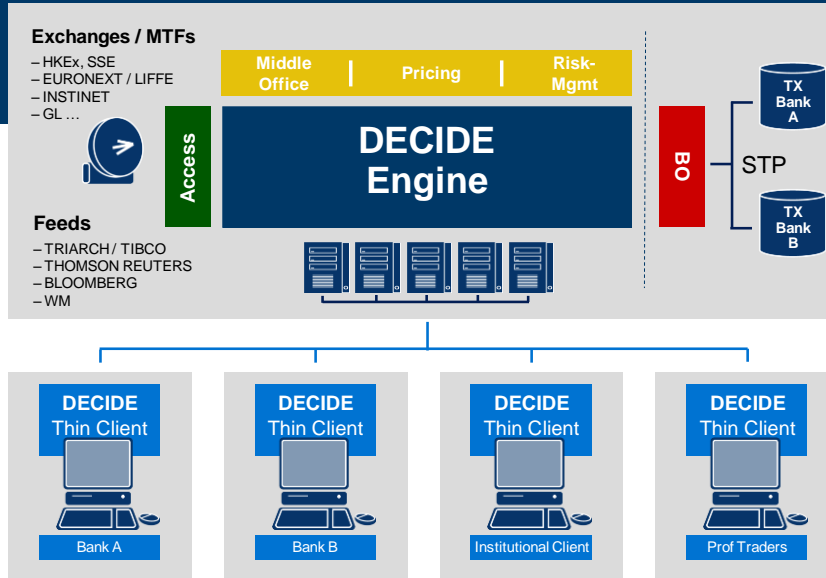
头寸记录及管理

pdv-DECIDE的头寸管理和记录功能在组织架构、头寸层次和相关的限制中提供实时信息，同时具有充分的灵活性。金融机构可自由定义任意数量的组合以及区分为不同的策略（含多个多种或不相关的证券长短仓而组成的单一头寸项目）。交易人可自行进行实时或按预先设置的间隔定期更新所有头寸，对损益和风险参数有一个多方位的透视的了解。



应用服务提供商ASP部署

该平台通过应用服务提供商[ASP]交付为客户节省大量费用。有了DECIDE的灵活设计和强大的私人和公共数据区分功能，ASP模式也可以很容易地适用于不同地理分布的内部客户。例如，经纪人在中国其它省的卫星办事处将只需在远程站点部署一个终端和打印机。这可保持交易人的中央财政控制，维护中央的IT控制和降低经营风险。先进的交易和风险管理技术以前只提供最大的投资银行和交易厅，而现在平等地提供给小企业。若干DECIDE客户运行的ASP(应用服务提供商)环境，包括来自德国证交所本身。



技术平台

pdv-DECIDE 支援 Linux, AIX, Sun Solaris, HP-UX 及以下数据库 Oracle, Informix, DB2.

pdv Financial Software GmbH
Dorotheenstrasse 64 | 22301 Hamburg Germany

思新有限公司 | 香港湾仔告士打道 160 号海外信托银行大厦 26 字楼

电话: +852 2376 3232 | 传真: +852 2376 3030

